

cahier d'entretien

 adventices

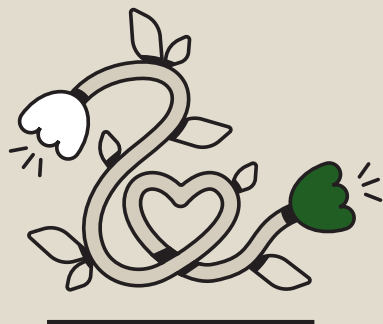
Suettaz 1-12

Prilly

Cahier d'entretien n°1

2025 – 2033

Notre approche



1 Communication transparente

Adventices place la communication au cœur de sa gestion des espaces verts. Nous nous engageons à maintenir un dialogue ouvert et continu entre tous les acteurs du projet — notre équipe, l'entreprise d'entretien, les concierges, et le client. Cette communication transparente assure que chaque détail est compris et les attentes alignées.



2 Résilience & Climat

Renforcez la résistance de vos jardins avec notre stratégie de diversification végétale. Adventices encourage une sélection de plantes adaptées au climat local et résistantes aux maladies, augmentant ainsi la durabilité de vos espaces verts. Cette diversité assure un écosystème sain, capable de s'adapter et de prospérer face aux changements climatiques.



3 Éco-efficience

Maximisez vos économies tout en profitant d'espaces verts luxuriants avec Adventices. Nos méthodes de gestion durable réduisent les coûts d'entretien en diminuant la fréquence des interventions, grâce à des solutions écologiques comme l'utilisation de moutons pour le pâturage, offrant une alternative économique et écologique à l'entretien mécanique traditionnel.

Gestion différenciée

Définition des degrés d'entretien

Afin d'adopter des modes d'entretien à la fois économiques et favorisant la diversité des lieux, le présent plan de gestion définit des principes d'entretien différenciés. Il s'agit d'adapter graduellement les efforts et les moyens dédiés à l'entretien, en fonction des besoins nécessaires à chaque espace. Ces besoins sont définis d'après les valeurs suivantes :

1. Valeur culturelle

Intérêt historique, attractivité, rôle de présentation...

2. Valeur et intensité d'usage

Nature et fréquence des usages, intensité de la sollicitation, attractivité...

3. Valeur écologique

Rôle d'habitat et de ressource alimentaire pour la faune, maillon du réseau biologique, espèces protégées...

Pour clarifier la lecture du site à travers ce prisme, un indice est attribué à chaque espace et définit le degré d'entretien souhaité.

🔍 Qu'est-ce que la gestion différenciée?

La gestion différenciée est apparue dans les années 1980 en Europe, en réponse aux enjeux environnementaux et à la nécessité de préserver la biodiversité. Développée par des écologues et paysagistes, cette approche vise à concilier l'entretien des espaces urbains avec le respect des écosystèmes naturels, réduisant ainsi l'impact écologique tout en répondant aux besoins esthétiques et fonctionnels des citoyens.

		Présentation ● ● ● ●	Accompagnement ● ● ● ○	Champêtre ● ● ○ ○	Naturel ● ○ ○ ○
		→ Espace très attractif, nécessitant un aspect impeccable.	→ Espace attractif secondaire.	→ Espace à caractère rustique.	→ Espace à vocation environnementale prioritaire.
1. VALEUR CULTURELLE		Rôle identitaire, d'accueil ou de vitrine	Accompagnement des espaces de présentation	Accompagnement des usages, rôle écologique	Rôle écologique et biologique
2. INTENSITÉ D'USAGE		Intensité très élevée	Intensité élevée	Intensité moyenne / faible Espaces peu sollicités	Intensité faible Espaces très peu sollicités
3. VALEUR ÉCOLOGIQUE		Souvent faible	Souvent faible	Élevée	Très élevée
ENTRETIEN		Très soigné, intensif	Soigné, intensif	Raisonné, extensif	Très extensif, quasi nul
FRÉQUENCE D'INTERVENTION		Quasi quotidienne	Hebdomadaire / mensuelle	Ponctuelle / annuelle	Très ponctuelle / quasi nulle

Image directrice

SUETTAZ 1-12

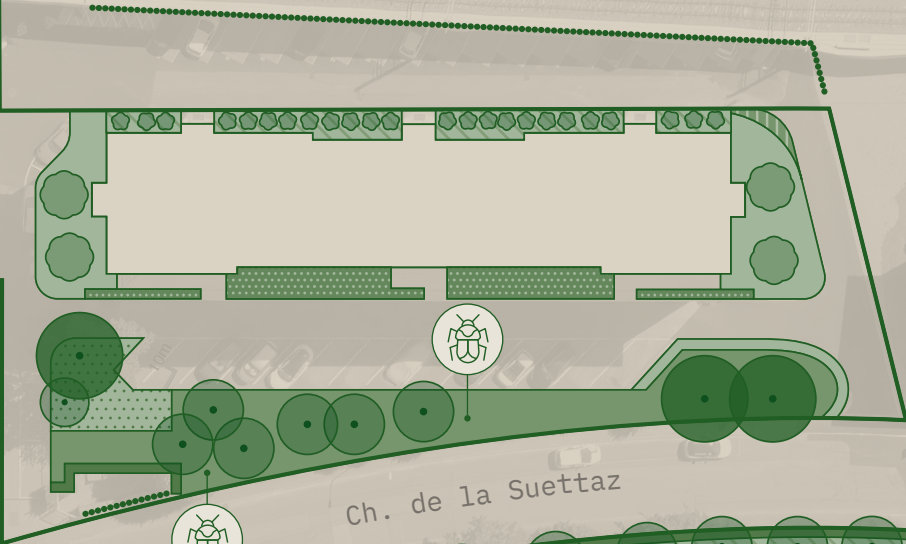
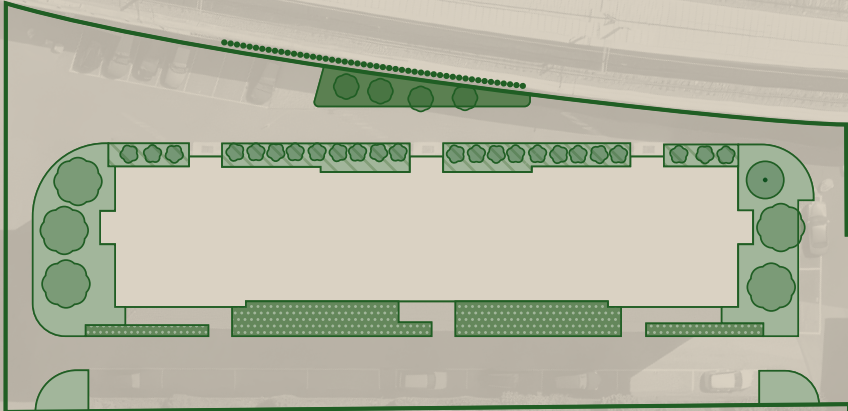
1	SURFACES ENHERBÉES	<i>p. 10</i>
1.1	Gazon fleuri	<i>p. 12</i>
1.2	Prairie	<i>p. 14</i>
1.3	Massifs entrée	<i>p. 16</i>
1.4	Couvre-sols	<i>p. 18</i>
1.5	Potagers	<i>p. 20</i>
1.6	Gravier semé	<i>p. 22</i>
1.7	Surface d'infiltration	<i>p. 24</i>

2	STRATE ARBUSIVE	<i>p. 26</i>
2.1	Arbustes isolés, groupes	<i>p. 28</i>
2.2	Haies taillées	<i>p. 30</i>
2.3	Haies vives	<i>p. 32</i>
2.4	Grimpantes	<i>p. 34</i>

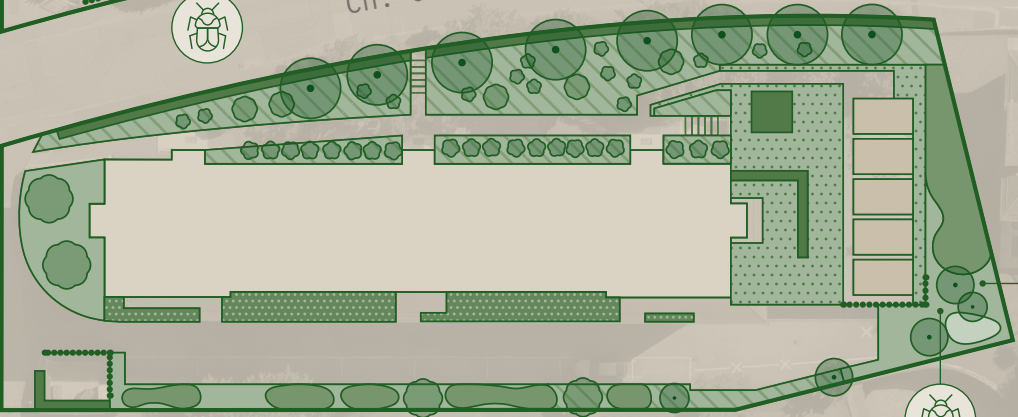
3	CANOPÉE MAJEURE	<i>p. 36</i>
3.1	Marqueurs locaux	<i>p. 38</i>
3.2	Arbres en alignement	<i>p. 40</i>
3.3	Arbres isolés, groupes	<i>p. 42</i>
4	BIOTOPES-REFUGES	<i>p. 44</i>
4.1	Tas de bois	<i>p. 46</i>

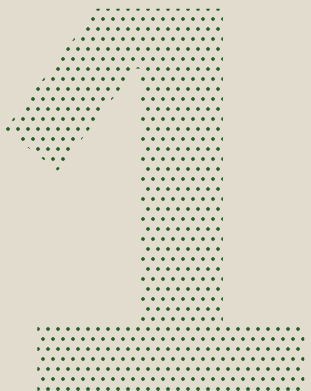


Av. d'Echallens



Ch. de la Suettaz





SURFACES EN HERBE

DEGRÉS D'ENTRETIEN

1.1 Gazon fleuri
● ● ● ○ *Accompagnement*



1.2 Prairie
● ● ○ ○ *Champêtre*



1.3 Massifs fleuris
● ● ● ○ *Accompagnement*



1.4 Couvre-sols
● ● ○ ○ *Champêtre*



1.5 Gravier semé
● ● ○ ○ *Champêtre*

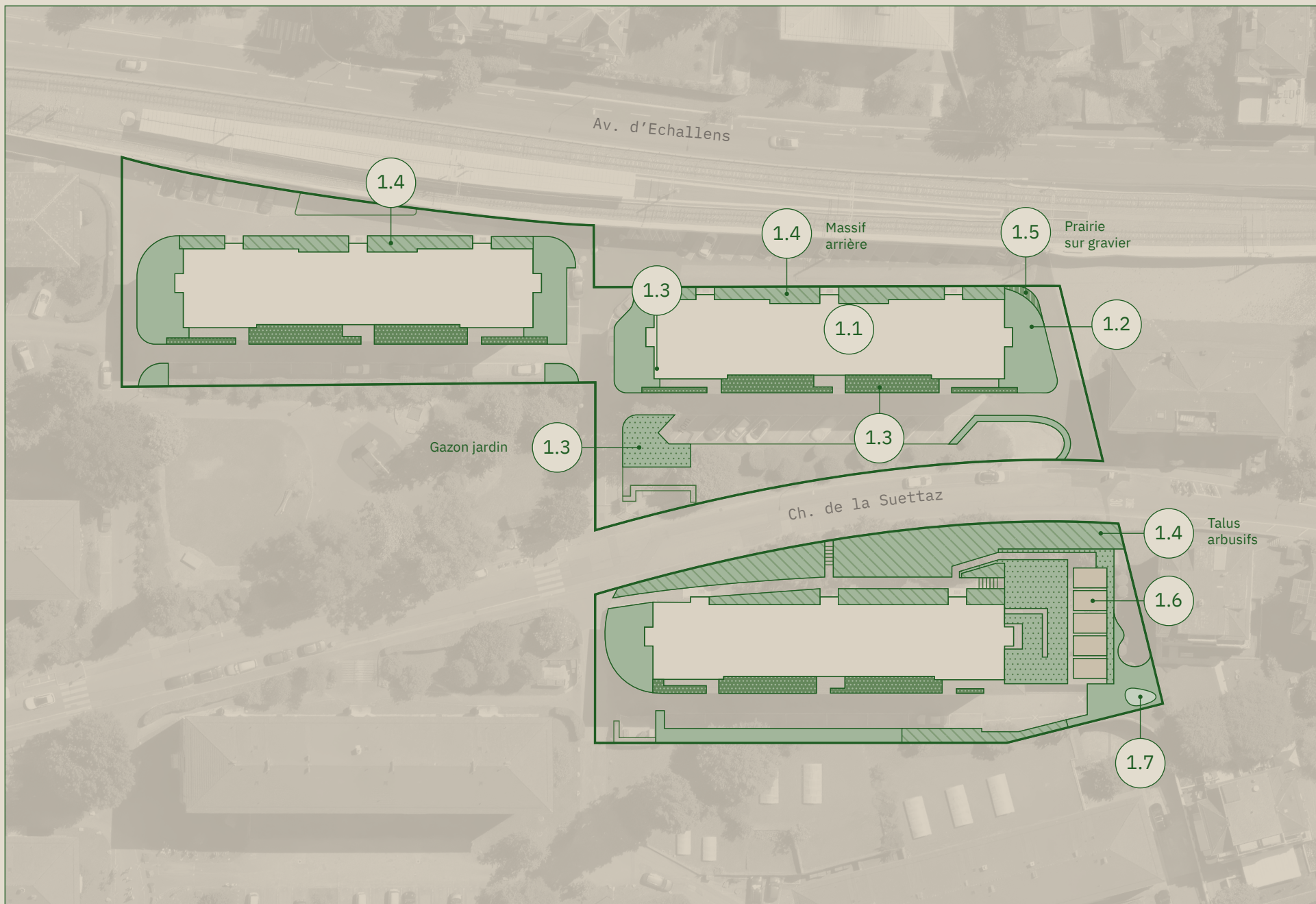


1.6 Potagers communs
● ● ○ ○ *Champêtre*



1.7 Surface d'infiltration
● ● ○ ○ *Champêtre*





1.1 GAZON FLEURI

ACCOMPAGNEMENT ●●●○

Description

Gazon fleuri utilisé comme verdissement esthétique des surfaces de jardin de parc.

Superficie

202 m²

Fonctions

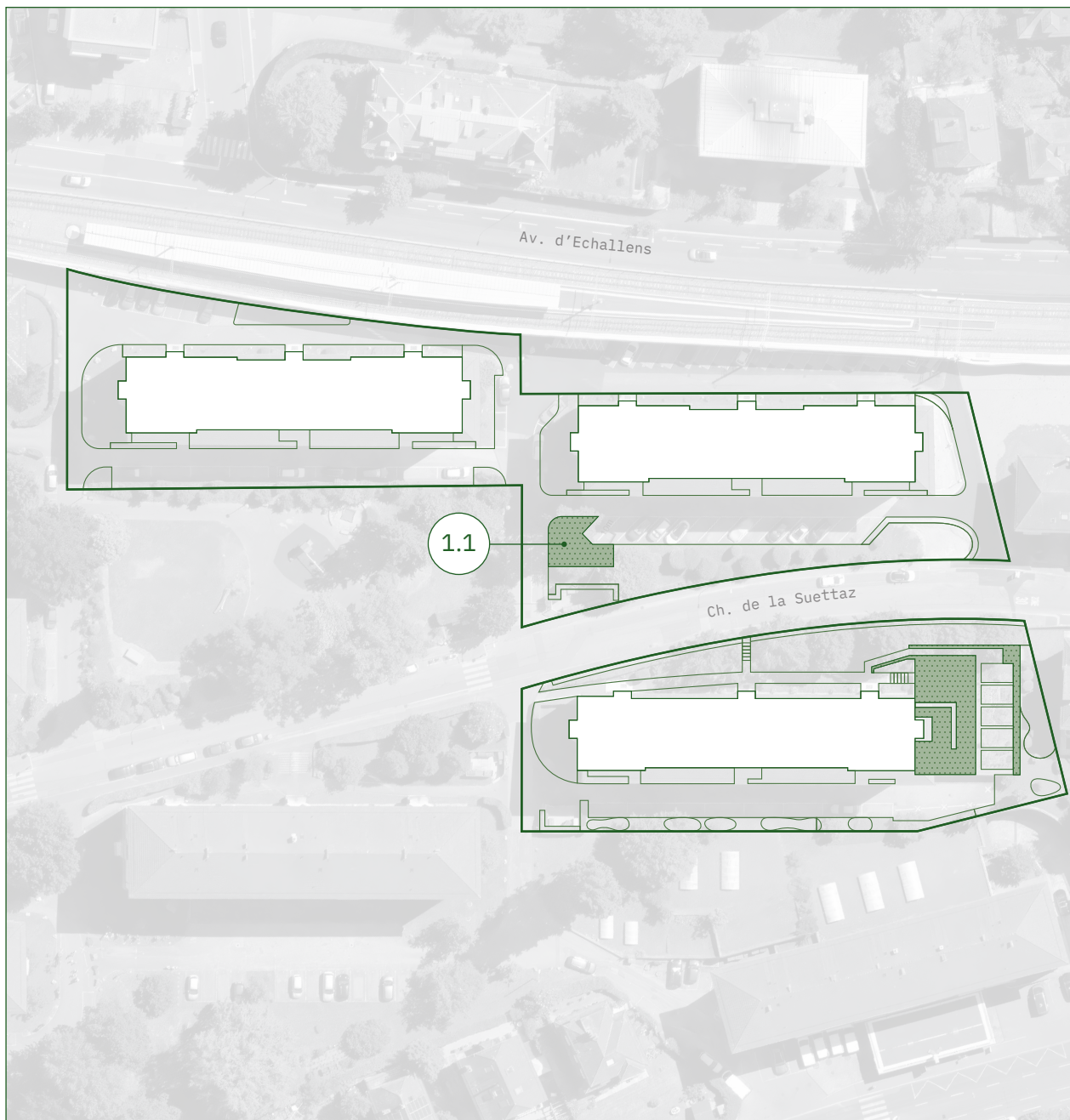
- Qualité esthétique des surfaces, verdissement des pieds de bâtiment.
- Surfaces accueillant massifs ornementaux et arbres majeurs (pleine terre).

Intensité d'usages

Intensité élevée

Objectifs de gestion

- Maintenir un aspect soigné des surfaces engazonnées.
- Surveiller l'usure du gazon due à la chaleur et aux éventuelles déprédations.



Interventions

Remarques

Fréquence

Matériel



A. TONTE ⓘ Fiches générales	Exporter les produits de tonte. Adapter la fréquence en fonction des périodes de pluie et du développement de la végétation.	Tous les 20-24 jours Avril - Octobre Ø lors de sécheresse	- Tondeuse à bac de remplissage (hauteur coupe : 3cm) - Rotofil (pour les finitions, si besoin)	● ●
B. RESSEMIS / REPLAQUAGE		1 x / an Mi-avril (si nécessaire)	- Manuel	●
C. ARROSAGE	Pas d'arrosage			

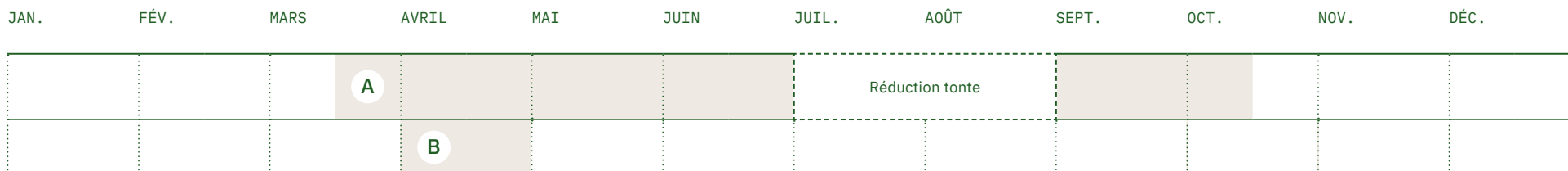


Fiches générales

Pour la taille d'entretien, se référer à la fiche n°4.A
 « Gazon extensif – Entretien »



Calendrier



Entretien 1^{re} année uniquement

Entretien courant annuel

Entretien courant annuel optionnel

Entretien courant bisannuel

Entretien courant triannuel

1.4 COUVRE-SOLS

CHAMPÊTRE ●●○○

Description

Composition de plantes vivaces, recouvrant les surfaces arbustives aux entrées arrière et le talus du bâtiment B. Protège le pied des arbuste via un couvert végétal limitant l'évaporation.

Superficie

512 m²

Fonctions

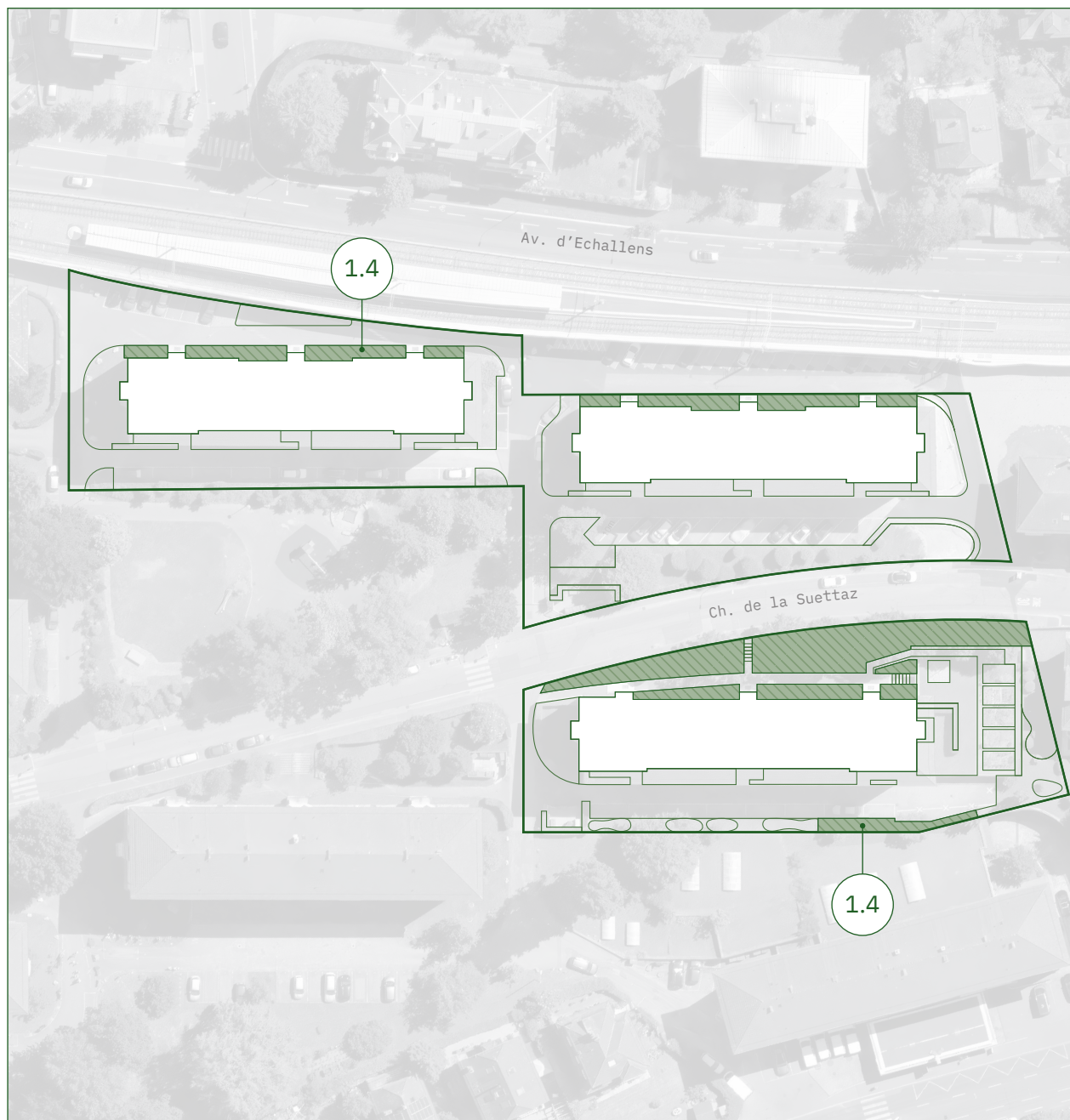
- Éléments vivaces, composition pérenne et discrète.
- Mise en valeur esthétique des plantations arbustives, couverture des plates-bandes.

Intensité d'usages

Intensité faible

Objectifs de gestion

- Maintenir un aspect soigné des plates-bandes.
- Surveiller le développement d'invasives et les éventuelles déprédations.



Interventions

Remarques

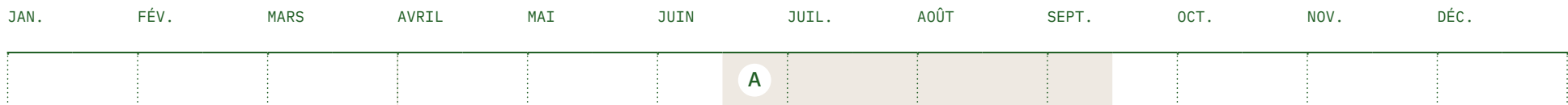
Fréquence

Matériel



A. TAILLE D'ENTRETIEN	À partir de la 3 ^e année. Contenir le développement au delà des massifs (épis, etc).	1 - 2x / an En été	- Sécateur	●
B. ARROSAGE	Pas d'arrosage			

Calendrier



- Entretien 1^{re} année uniquement
- Entretien courant annuel
- Entretien courant annuel optionnel
- Entretien courant bisannuel
- Entretien courant triannuel



STRATE ARBORÉE

DEGRÉS D'ENTRETIEN

3.1 Marqueurs locaux

● ○ ○ ○ *Naturel*



3.2 Arbres d'alignement

● ○ ○ ○ *Naturel*



3.3 Arbres isolés, groupes

● ○ ○ ○ *Naturel*



3.1 MARQUEURS LOCAUX

NATUREL ● ○ ○ ○

Description

Arbres plantés en éléments isolés au sein des différents parcs, jardins et îlots. Sujets de grande taille et à port majestueux, constituant un marqueur local fort de par leurs dimensions. Essences : 1 pin sylvestre et 2 micocouliers.

Sujets

3

Fonctions

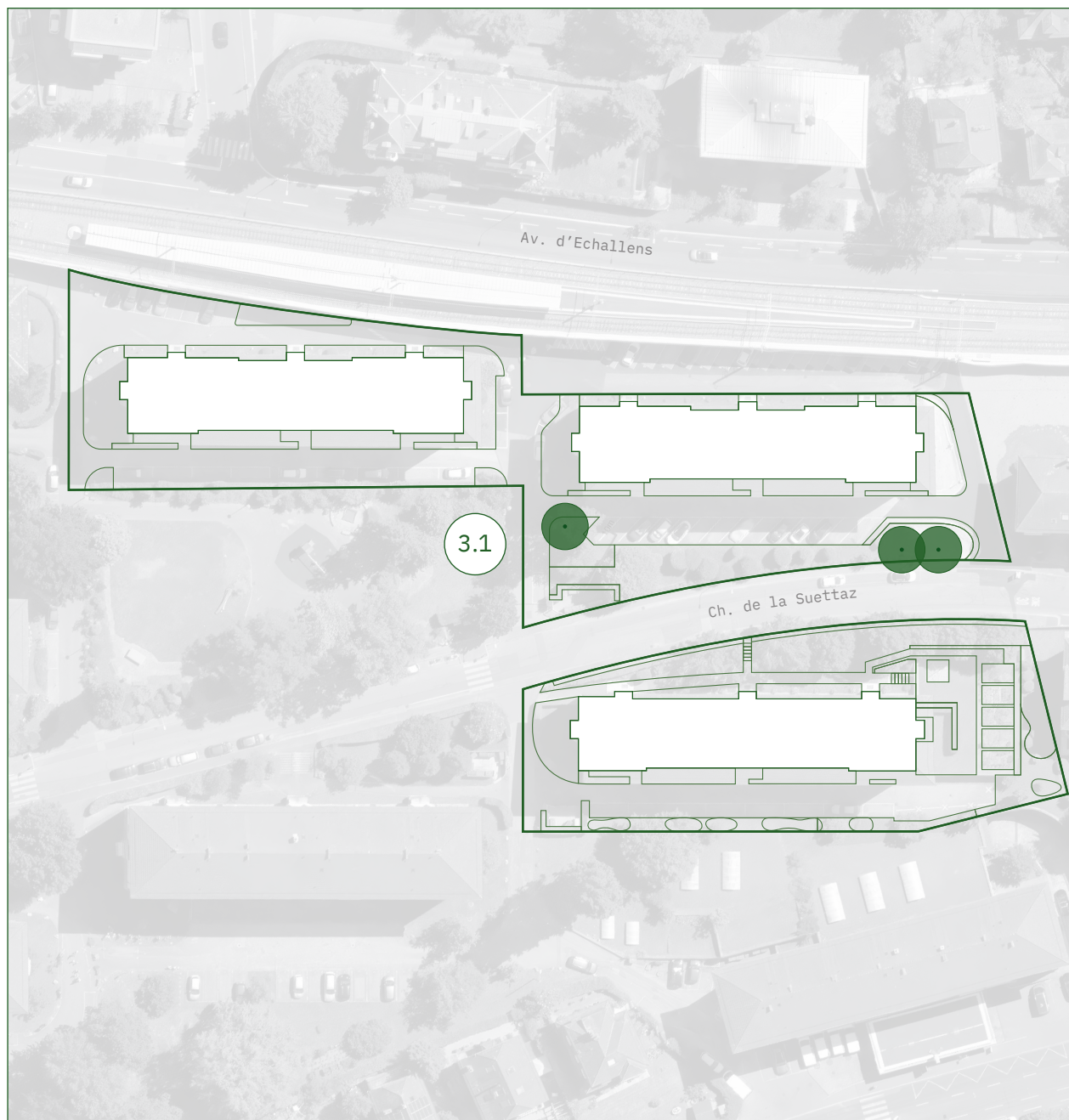
- Maillon du réseau biologique.
- Marqueurs locaux, patrimoine arboré majeur.

Intensité d'usages

Intensité moyenne

Objectifs de gestion

- Accompagner leur bon développement.
- Garantir le bon état sanitaire et mécanique pour la sécurité du public.
- Favoriser les fonctions d'habitat et de biodiversité.



Interventions

Remarques

Fréquence

Matériel



A. TAILLE DE FORMATION	Intervenir légèrement, préserver un port naturel. Broyer les produits de taille et replacer au pied des arbres.	En 2023 Seulement la 1 ^{re} année	- Sécateur / cisaille - Manuel	● ●
B. SUIVI SANITAIRE ET MÉCANIQUE	Vérifier la vigueur et la charpente. Surveiller les maladies spécifiques (champignons, feuilles, etc.).	2x / an Été + hiver	- Observation	●
C. SUPPRESSION BOIS MORT ⓘ Fiches générales	Laisser la forme naturelle de l'arbre se développer : limiter la taille à l'élimination du bois sec/mort. Broyer les produits de taille et valoriser sur place en mulch au pied des arbres et arbustes.	1x / 5 ans Selon suivi sanitaire et mécanique	- Sécateur / cisaille - Manuel	● ●
D. ARROSAGE	Pas d'arrosage			



Fiches générales

Pour la taille d'entretien, se référer à la fiche n°1.A « Arbres isolés – Taille »

31 Calendrier

JAN.	FÉV.	MARS	AVRIL	MAI	JUIN	JUIL.	AOÛT	SEPT.	OCT.	NOV.	DÉC.	
A						B	Contrôle vigueur				B	Contrôle charpente
C											C	

Entretien 1^{re} année uniquement

Entretien courant annuel

Entretien courant annuel optionnel

Entretien courant bisannuel

Entretien courant triannuel

3.2 ARBRES D'ALIGNEMENT

NATUREL ● ○ ○ ○

Description

Arbres plantés en structure linéaire, le long du parking place de la Laiterie. Sujets d'intérêt moindre que les arbres de parc, mais offrant ombrage et structure visuelle. Espèces: charme.

Sujets

8

Fonctions

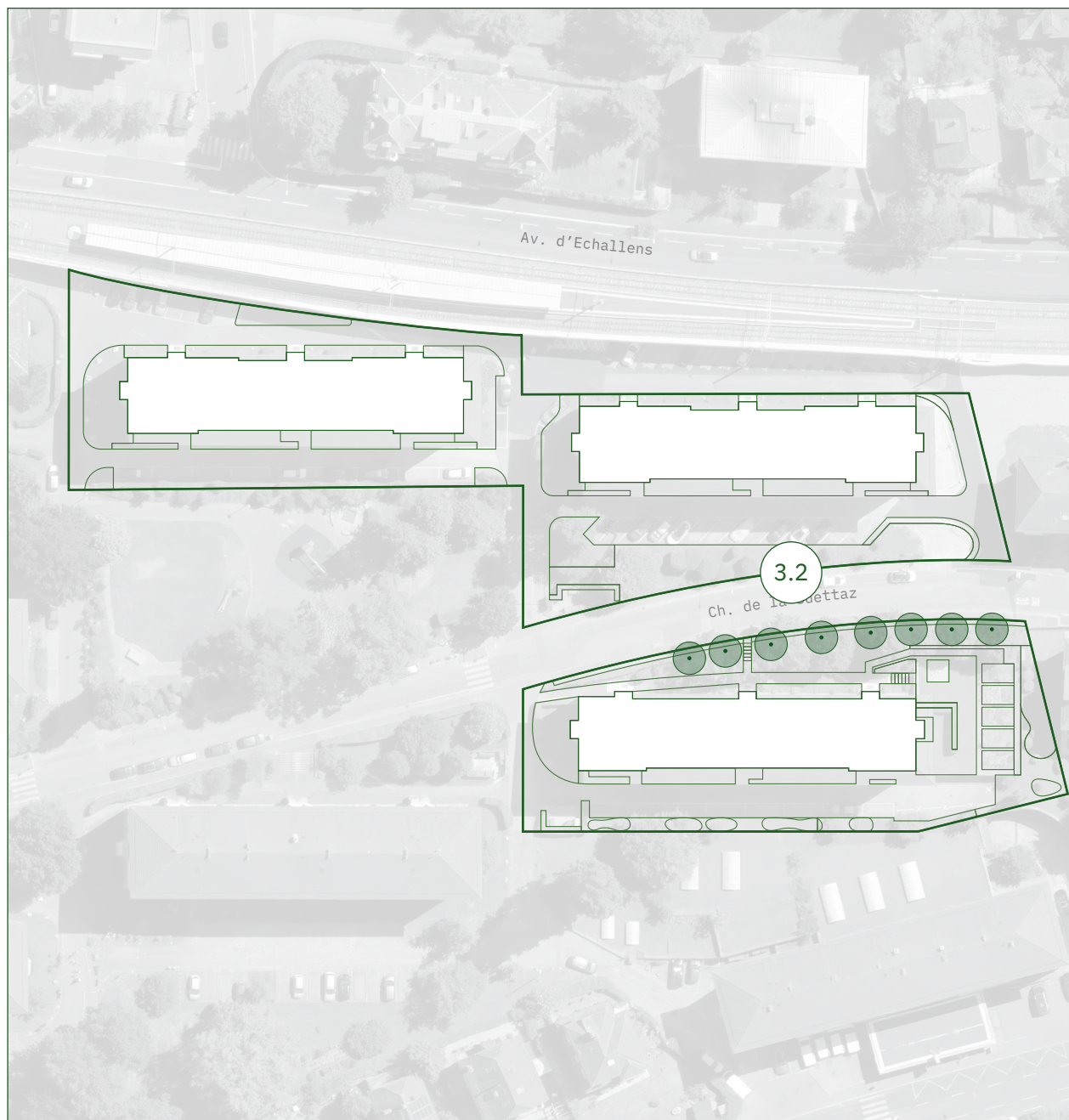
- Maillon du réseau biologique.
- Structure d'accompagnement, ombrage sur le parkings et les trottoirs.

Intensité d'usages

Intensité moyenne

Objectifs de gestion

- Accompagner leur bon développement.
- Garantir le bon état sanitaire et mécanique pour la sécurité du public.
- Favoriser les fonctions d'habitat et de biodiversité.



Interventions

Remarques

Fréquence

Matériel



A. TAILLE DE FORMATION	Intervenir légèrement, préserver un port naturel. Broyer les produits de taille et replacer au pied des arbres/arbustes.	En 2023 Seulement la 1 ^{re} année	- Sécateur / cisaille - Manuel	● ●
B. SUIVI SANITAIRE ET MÉCANIQUE	Vérifier la vigueur et la charpente. Surveiller les maladies spécifiques (champignons, feuilles, etc.).	2x / an Été + hiver	- Observation	●
C. SUPPRESSION BOIS MORT ⓘ Fiches générales	Laisser la forme naturelle de l'arbre se développer : limiter la taille à l'élimination du bois sec/mort. Conserver le couvert naturel sur les parkings. Broyer les produits de taille et valoriser sur place.	1x / 5 ans Selon suivi sanitaire et mécanique	- Sécateur / cisaille - Manuel	● ●
D. ARROSAGE	Pas d'arrosage			



Fiches générales

Pour la taille d'entretien, se référer à la fiche n°1.B « Arbres d'avenue – Taille d'entretien »

31 Calendrier

JAN.	FÉV.	MARS	AVRIL	MAI	JUIN	JUIL.	AOÛT	SEPT.	OCT.	NOV.	DÉC.	
A						B	Contrôle vigueur				B	Contrôle charpente
C											C	

Entretien 1^{re} année uniquement

Entretien courant annuel

Entretien courant annuel optionnel

Entretien courant bisannuel

Entretien courant triannuel