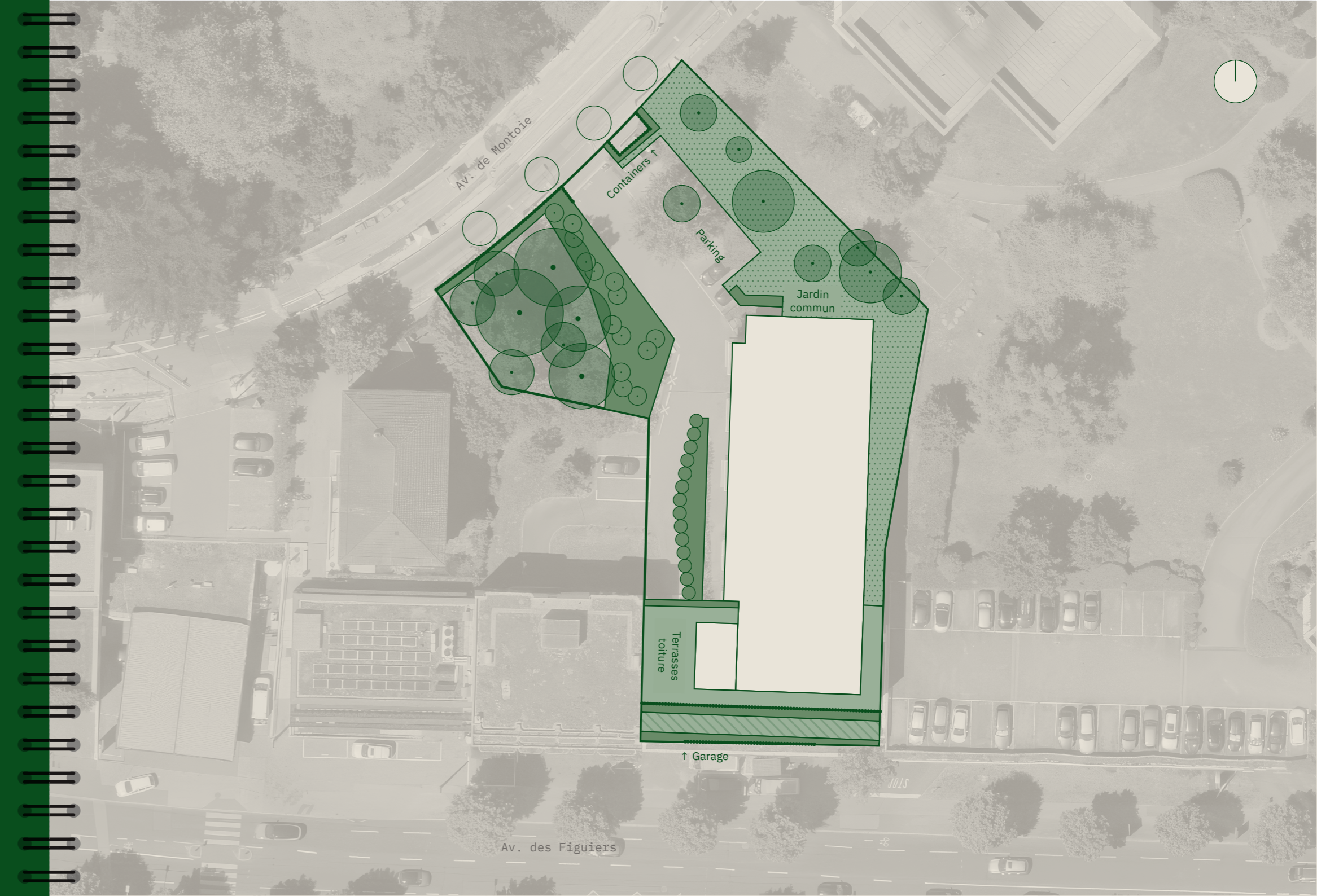


Image directrice

MONTOIE 39-41

1	SURFACES PLANTÉES	<i>p. 10</i>
1.1	Gazon fleuri	<i>p. 12</i>
1.2	Gazon soigné toiture	<i>p. 14</i>
1.3	Massifs graminées/vivaces	<i>p. 16</i>
1.4	Toiture de sedums	<i>p. 18</i>
2	ARBUSTES ET GRIMPANTES	<i>p. 20</i>
2.1	Haie de charmille	<i>p. 22</i>
2.2	Arbustes ornementaux	<i>p. 24</i>
2.3	Clôtures végétalisées	<i>p. 26</i>
2.4	Façade végétalisée	<i>p.28</i>
3	ARBRES	<i>p.30</i>
3.1	Arbres isolés	<i>p.32</i>
3.2	Arbres bosquet	<i>p.34</i>



1.2 GAZON SOIGNÉ TOITURE

PRÉSENTATION ●●●●

Description

Surface herbeuse sur dalle, entretenue pour rester verte et agréable à l'usage des habitants.

Superficie

135 m²

Fonctions

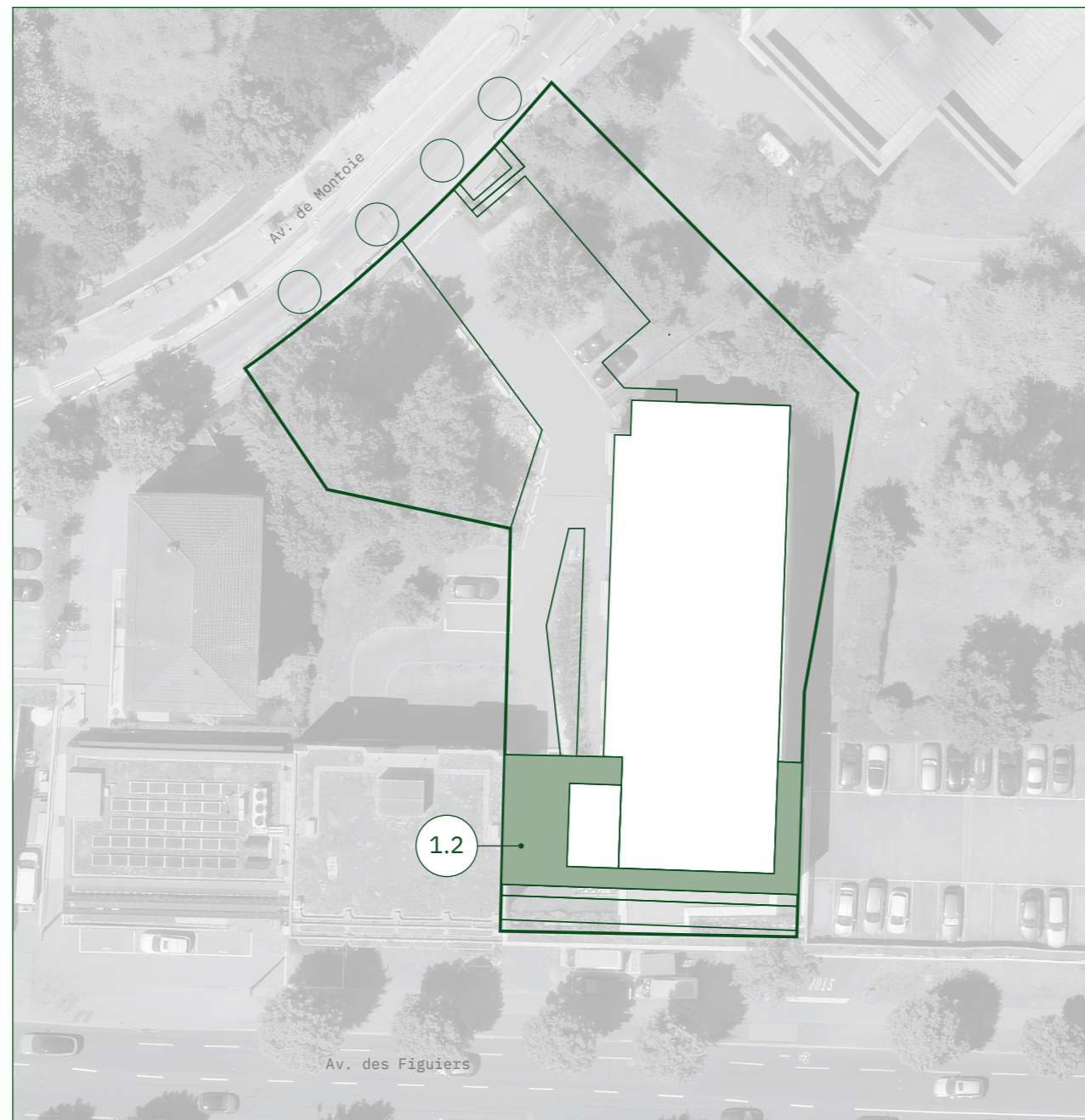
- Terrasse verte en pied d'immeuble, accessible aux habitants.
- Surface libre pour les jeux et autres usages.
- Rétention des eaux de pluie

Intensité d'usages

Intensité élevée

Objectifs de gestion

- Maintenir l'herbe rase et verte, adaptée aux différents usages.
- Supporter la forte sollicitation et la situation en toiture
- Définir un aspect soigné.



Interventions

Remarques

Fréquence

Matériel



A. TONTE RÉGULIÈRE ⓘ Prise en charge par le concierge	Exporter les produits de tonte. Adapter la fréquence en fonction des périodes de pluie et du développement de la végétation. Attention aux buses d'arrosage	2x / mois Mars à octobre Ø lors de sécheresse	- Tondeuse à bac de remplissage (hauteur coupe : 4-6cm) - Rotofil (finitions)	<input checked="" type="checkbox"/>
B. FUMURE	Éviter les engrais chimiques : favoriser les engrais naturels (compost, etc ...)	1x / an Mi-avril	- À la main	<input checked="" type="checkbox"/>
C. RESSEMIS LOCALISÉ			- À la main	<input checked="" type="checkbox"/>
D. ARROSAGE	Adapter la fréquence en fonction des périodes de pluie et du développement de la végétation.	1x / semaine Avril / sept.	- Automatique / Goutte-à-goutte	<input checked="" type="checkbox"/>
E. CONTRÔLE BUSES D'ARROSAGE		2x / an Mi-mars / fin-nov.		<input type="checkbox"/>

31 Calendrier

JAN.	FÉV.	MARS	AVRIL	MAI	JUIN	JUIL.	AOÛT	SEPT.	OCT.	NOV.	DÉC.
		A					Stop tonte				
			B + C								
		E	←			D			→	E	

Entretien 1^{re} année uniquement (2020)

Entretien courant annuel

Entretien courant annuel optionnel

Entretien courant bisannuel

Entretien courant triannuel



ARBUSTES & GRIMPANTES

DEGRÉS D'ENTRETIEN

2.1 Haies de charmille

● ● ● ○ *Accompagnement*



2.2 Arbustes d'ornement

● ● ● ○ *Accompagnement*



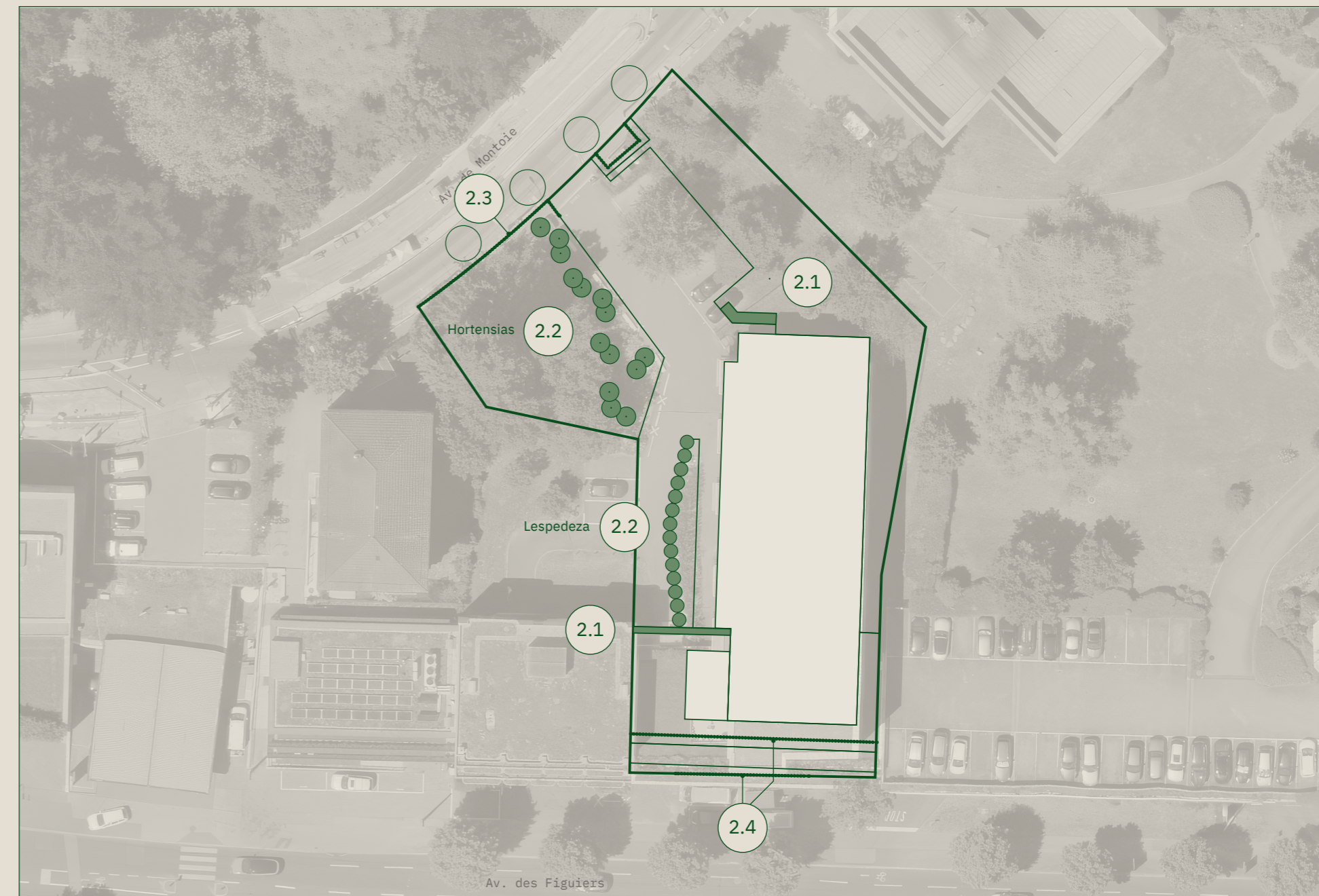
2.3 Clôture végétalisée

● ● ○ ○ *Champêtre*



2.4 Grimpanes sud

● ● ● ○ *Accompagnement*



2.3 CLÔTURE VÉGÉTALISÉE

CHAMPÊTRE ●●○○

Description

Grillage planté de grimpantes indigènes au Nord de la parcelle, habillant la clôture du site et l'édicule des containers à déchets.

Linéaire

21 ml + 9 ml

Fonctions

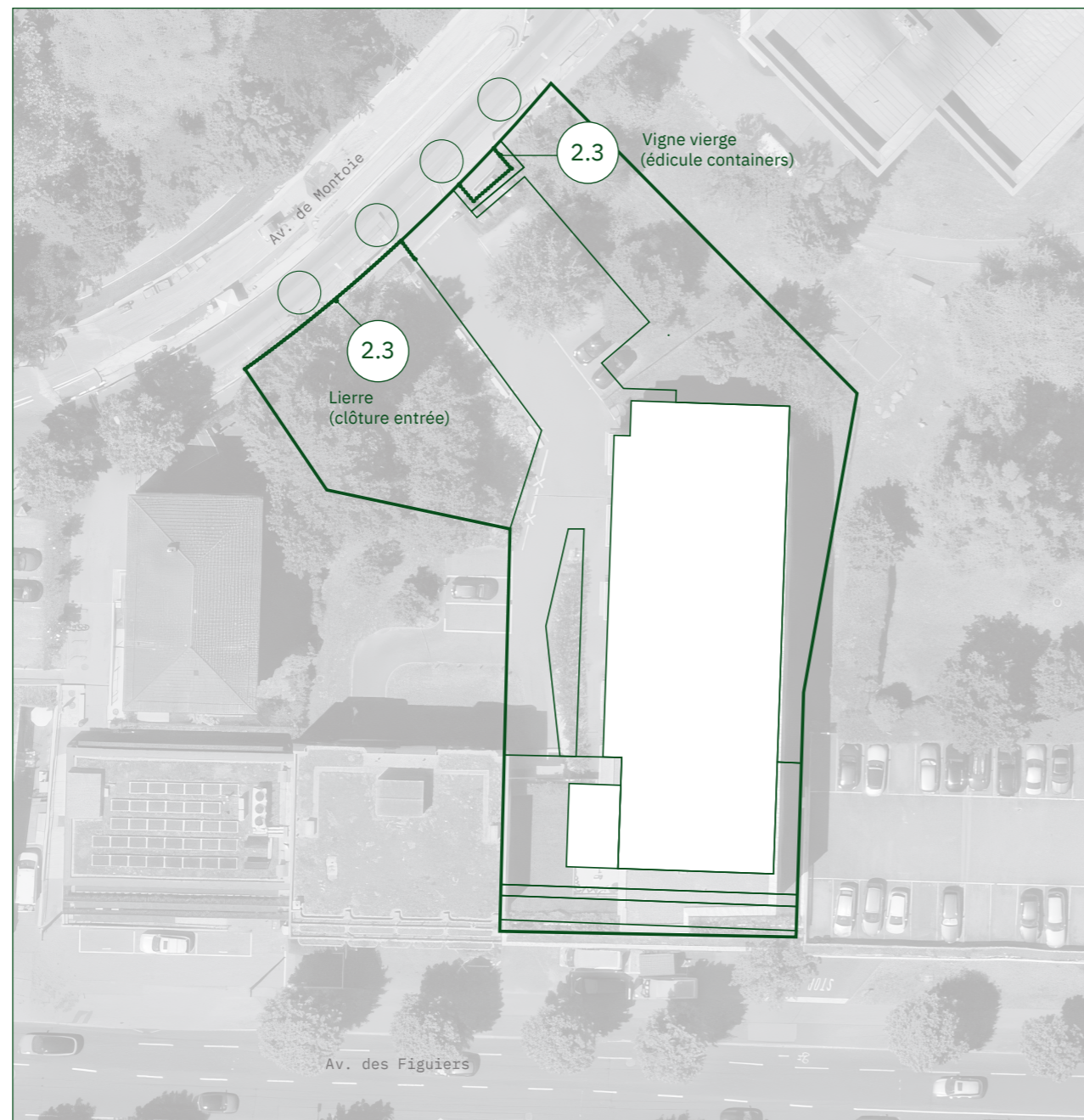
- Accompagnement qualitatif de l'entrée dans la résidence
- Ressource / habitat pour la faune (insectes butineurs)

Intensité d'usages

Intensité faible

Objectifs de gestion

- Accompagner la formation d'une couverture végétale complète.
- Limiter le développement des plantes au delà des treillis.
- Favoriser la floraison et l'aspect esthétique.



Interventions

Remarques

Fréquence

Matériel



A. PALISSAGE	Palisser les grimpantes jusqu'à ce qu'elles se tiennent toutes seules.	1x / an Les 3 premières années	- Sécateur / cisaille	●
B. TAILLE D'ENTRETIEN	À partir de la 3 ^e année Contenir le développement au delà des treillis (tiges à terre de la vigne et du lierre).	1x / 5 ans Été	- Sécateur	●
C. ARROSAGE	Pas d'arrosage			

31 Calendrier

JAN.	FÉV.	MARS	AVRIL	MAI	JUIN	JUIL.	AOÛT	SEPT.	OCT.	NOV.	DÉC.
						A					
						B					

Entretien 1^{re} année uniquement (2020)

Entretien courant annuel

Entretien courant annuel optionnel

Entretien courant bisannuel

Entretien courant triannuel



ARBRES

DEGRÉS D'ENTRETIEN

3.1 Arbres isolés
● ● ○ ○ *Champêtre*



3.2 Bosquet
● ○ ○ ○ *Nature*



Arbres hors parcelle
Non inclus dans l'entretien



3.1 ARBRES ISOLÉS

CHAMPÊTRE ●●○○

Description
 Arbres d'essences variés, distribués entre le bosquet et le gazon fleuri au nord de la parcelle.

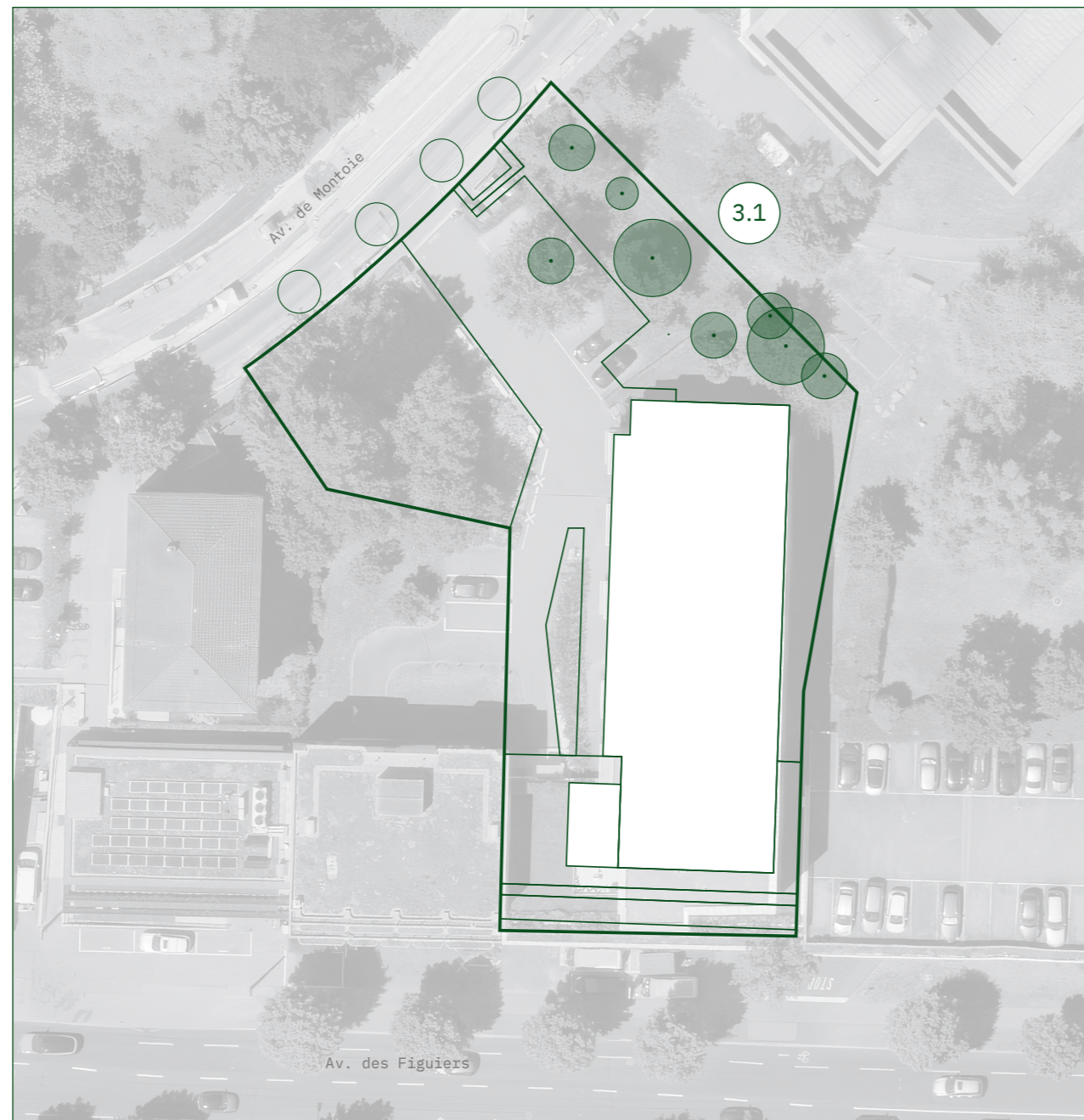
Sujets
 8

- Fonctions**
- Accompagnement qualitatif de l'entrée de la résidence
 - Agrément et ombrage du jardin / parking
 - Maillon des espaces de nature en ville et ressource / habitat pour la faune.

Intensité d'usages
 Intensité moyenne

Objectifs de gestion

- Accompagner le bon développement des différents sujets.
- Garantir leur bon état sanitaire et mécanique.



Interventions	Remarques	Fréquence	Matériel		
A. SUIVI SANITAIRE ET MÉCANIQUE	Vérifier la vigueur et la charpente. Surveiller les maladies spécifiques (notamment chenille processionnaire du pin)	1x / an Début printemps	- Observation		●
B. TAILLE D'ENTRETIEN LÉGÈRE ① Fiches générales	Laisser la forme naturelle de l'arbre se développer : limiter la taille à l'élimination du bois sec. Broyer les produits de taille et replacer sous les arbustes (2.1 et 2.2). Exporter le surplus.	2x / an Printemps / automne	- Sécateur / cisaille		
C. ARROSAGE	Pas d'arrosage				

Fiches générales
 Pour la taille d'entretien, se référer à la fiche n°2.A « Arbres isolés – Taille »

31 Calendrier

JAN.	FÉV.	MARS	AVRIL	MAI	JUIN	JUIL.	AOÛT	SEPT.	OCT.	NOV.	DÉC.
					A	Contrôle vigueur				A	Contrôle charpente
B										B	

Entretien 1^{re} année uniquement (2020)
 Entretien courant annuel
 Entretien courant annuel optionnel
 Entretien courant bisannuel
 Entretien courant triennuel

Calendrier général

2020-2024

JAN. | FÉV. | MARS | AVRIL | MAI | JUIN | JUIL. | AOÛT | SEPT. | OCT. | NOV. | DÉC.

1. Surfaces en herbe

1.1 Gazon	p.12			Tonte régulière (~toutes les 3 semaines)		Stop tonte	Tonte régulière			
1.2 Gazon soigné	p.14			Tonte régulière (~toutes les 3 semaines)		Stop tonte	Tonte régulière			
				Fumure + Ressemis						
1.3 Graminées	p.16		Rabattage							
				Désherbage (1x / mois)						
1.4 Toiture	p.18		Nettoyage / désherbage				Désherbage			

2. Arbustes & grimpantes

2.1 Haie	p.22	Taille entretien			Taille en vert					
2.2 Arbustes	p.24	Taille entretien								
		Recépage (1x / 5 ans)								
2.3 Clôtures	p.26					Palissage (1 ^{re} année) + taille entretien				
2.4 Sud	p.28	Taille entretien				Palissage (1 ^{re} année)				

3. Arbres

3.1 Arbres isolés	p.32					Contrôle vigueur				Contrôle charpente
		Taille entretien (1x / 2 ans)								Taille entretien
3.2 Bosquet	p.34					Veille sanitaire				