

Image directrice

GRATTA-PAILLE 18-21

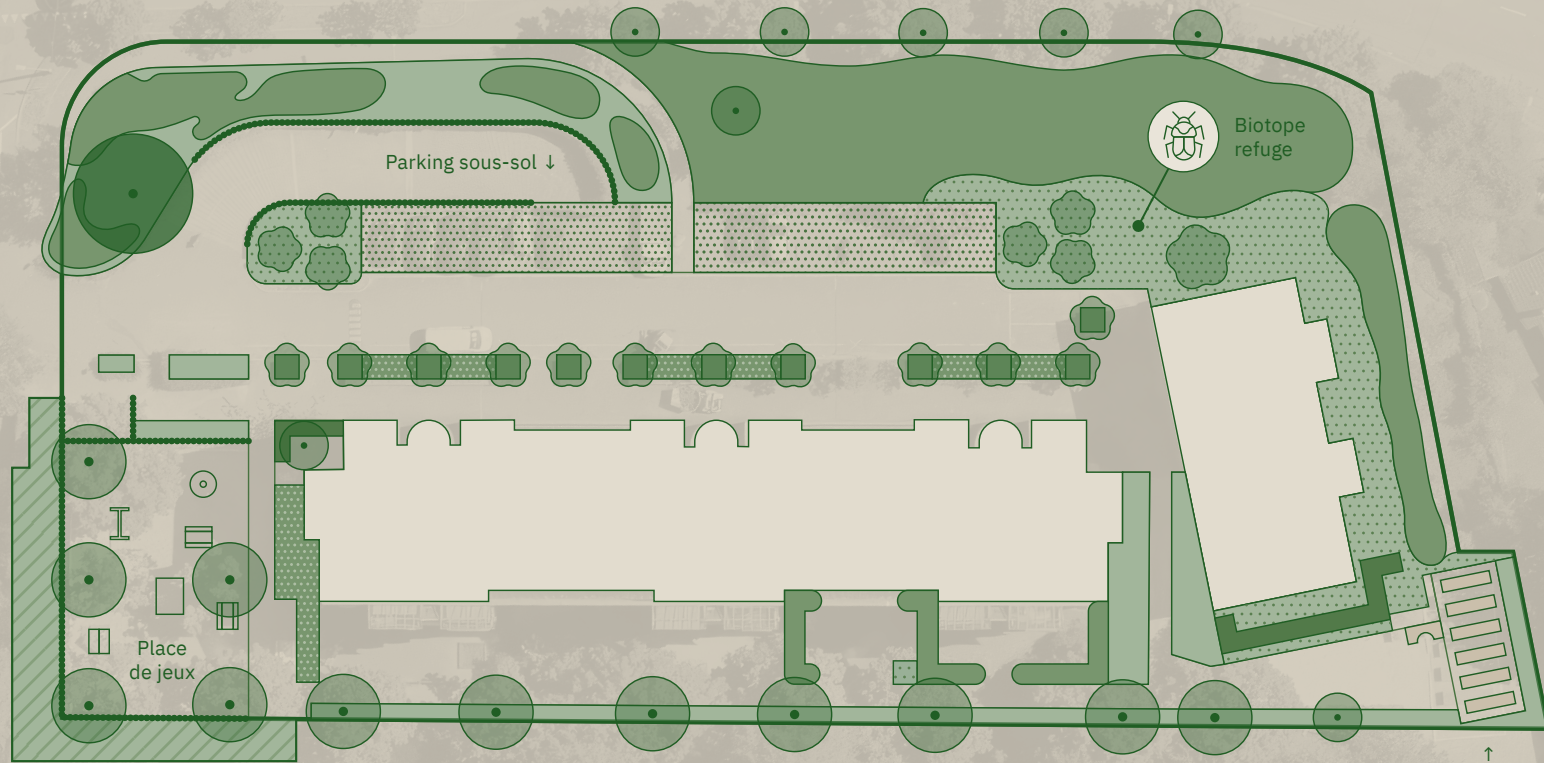
1	SURFACES ENHERBÉES	<i>p. 10</i>
1.1	Gazon fleuri	<i>p. 12</i>
1.2	Prairie	<i>p. 14</i>
1.3	Massifs fleuris	<i>p. 16</i>
1.4	Couvre-sols	<i>p. 18</i>
1.5	Parkings perméables	<i>p. 20</i>
1.6	Potagers	<i>p. 22</i>

2	STRATE ARBUSIVE	<i>p. 24</i>
2.1	Arbustes	<i>p. 26</i>
2.2	Haies taillées	<i>p. 28</i>
2.3	Haies vives	<i>p. 30</i>
2.4	Grimpantes sur treillis	<i>p. 32</i>

3	CANOPÉE MAJEURE	<i>p. 34</i>
3.1	Marqueurs locaux	<i>p. 36</i>
3.2	Arbres en alignement	<i>p. 38</i>
3.3	Arbres isolés, groupes	<i>p. 40</i>
4	BIOTOPES-REFUGES	<i>p. 42</i>
4.1	Tas de bois	<i>p. 44</i>



Av. du Grey



Parking sous-sol ↓



Biotope refuge

Place de jeux

↑ Jardins potagers

Av. Grattapaille



SURFACES EN HERBE

DEGRÉS D'ENTRETIEN

1.1 Gazon fleuri

● ● ● ○ *Accompagnement*



1.2 Prairie

● ● ○ ○ *Champêtre*



1.3 Massifs fleuris

● ● ● ● *Présentation*



1.4 Couvre-sols

● ● ○ ○ *Champêtre*



1.5 Parkings perméables

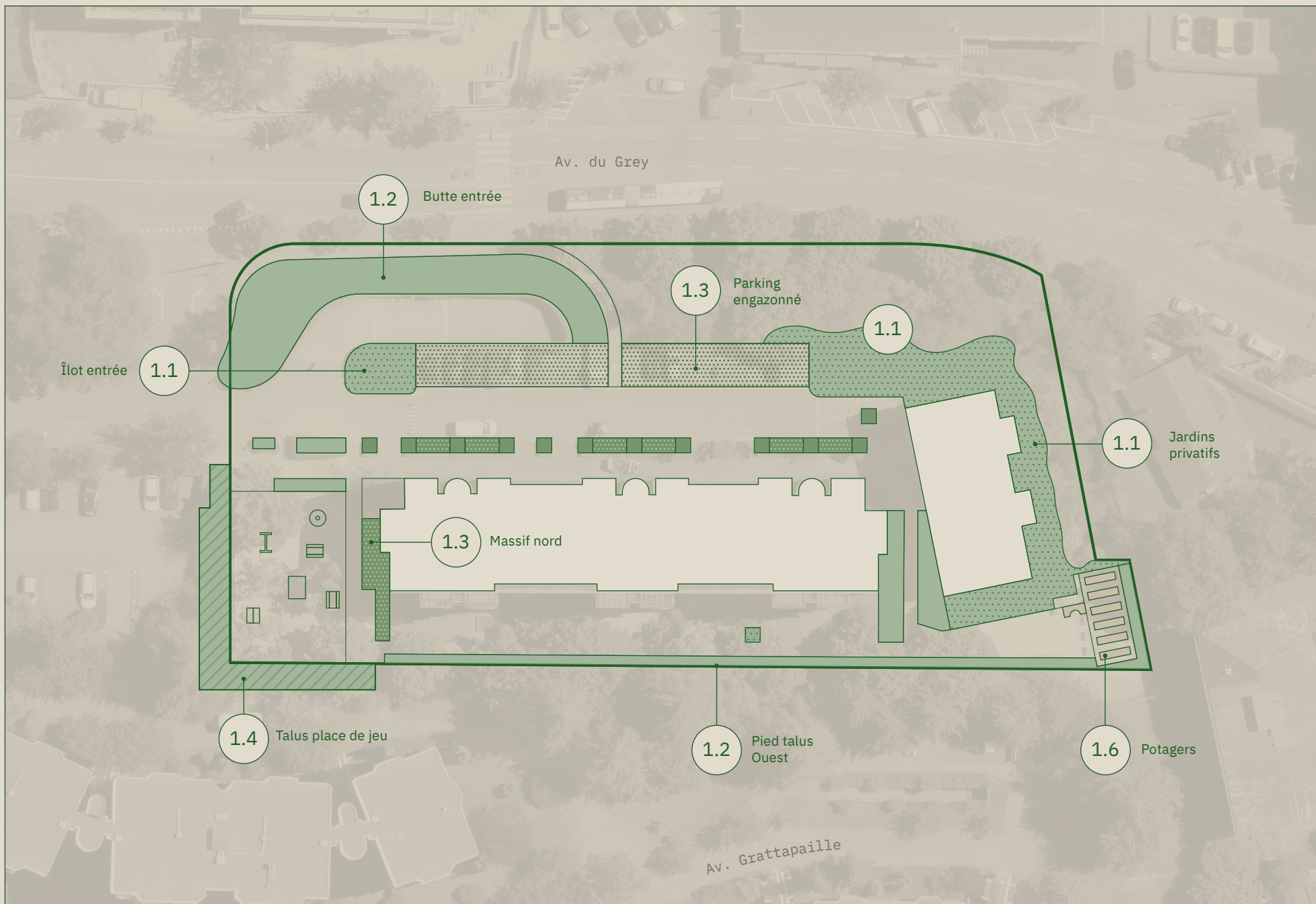
● ● ● ○ *Accompagnement*



1.6 Potagers communs

● ● ○ ○ *Champêtre*





1.1 GAZON FLEURI

ACCOMPAGNEMENT ●●●○

Description

Gazon fleuri utilisé comme verdissement esthétique des surfaces de jardin privatifs et de l'îlot en entrée du parking.

Superficie

300 m²

Fonctions

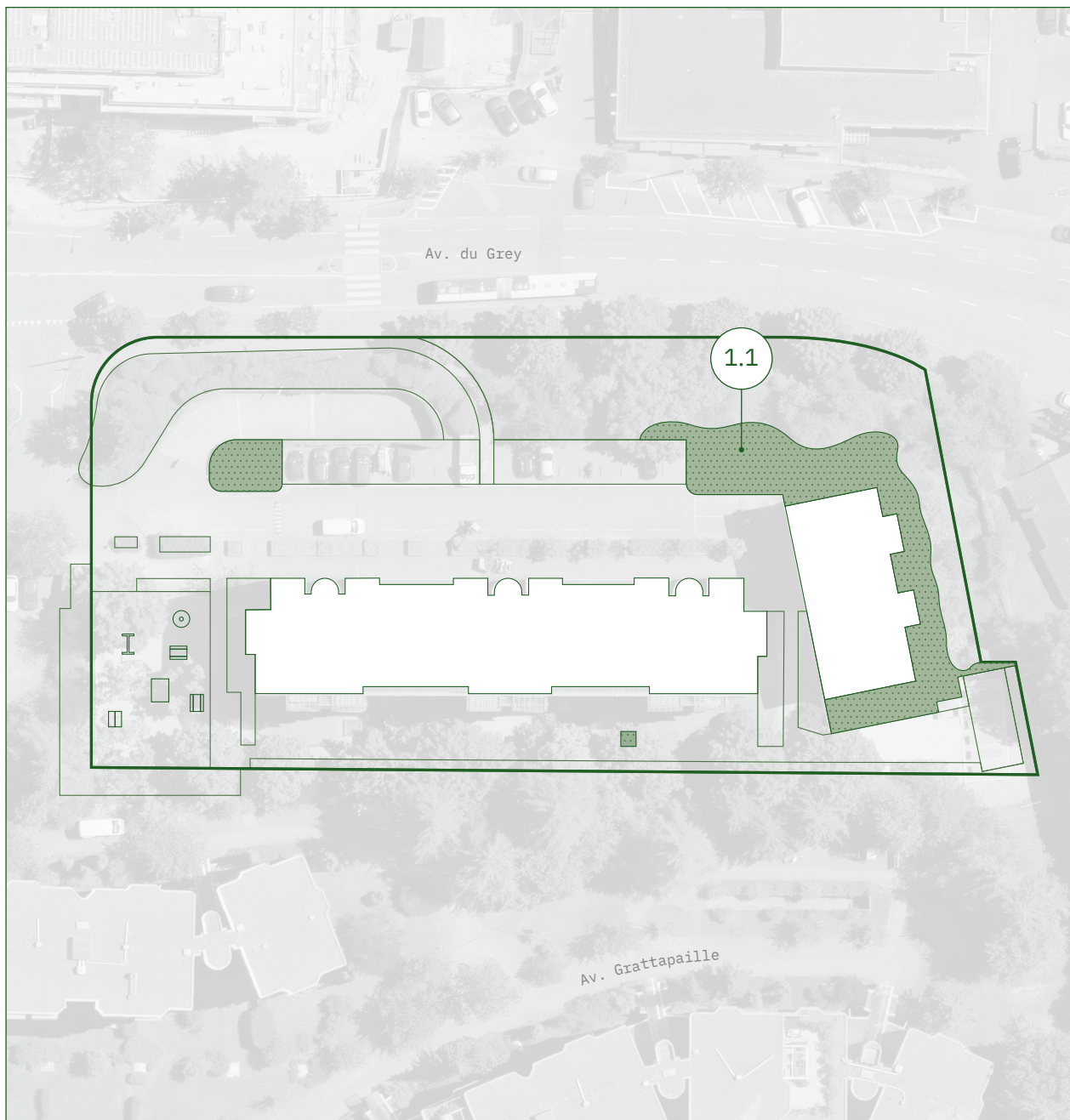
- Qualité esthétique des surfaces, verdissement des îlots parking.
- Surfaces accueillant massifs ornementaux et arbres majeurs (pleine terre).

Intensité d'usages

Intensité élevée

Objectifs de gestion

- Maintenir un aspect soigné des surfaces engazonnées.
- Surveiller l'usure du gazon due à la chaleur et aux éventuelles déprédations.



Interventions

Remarques

Fréquence

Matériel



A. TONTE ⓘ Fiches générales	Exporter les produits de tonte. Adapter la fréquence en fonction des périodes de pluie et du développement de la végétation.	Tous les 20-24 jours Avril - Octobre Ø lors de sécheresse	- Tondeuse à bac de remplissage (hauteur coupe : 3cm) - Rotofil (pour les finitions, si besoin)	● ●
B. RESSEMIS/REPLAQUAGE		1 - 2x / an Mi-avril (si nécessaire)	- Manuel	●
C. ARROSAGE	Pas d'arrosage			

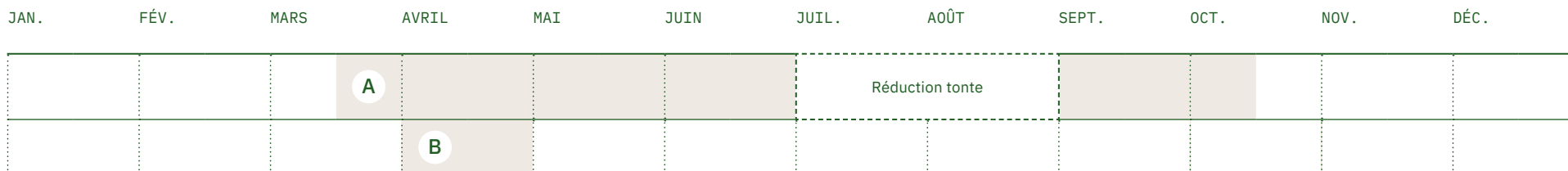


Fiches générales

Pour la taille d'entretien, se référer à la fiche n°4.A « Gazon extensif – Entretien »



Calendrier



Entretien 1^{re} année uniquement

Entretien courant annuel

Entretien courant annuel optionnel

Entretien courant bisannuel

Entretien courant triannuel



STRATE ARBUSIVE

DEGRÉS D'ENTRETIEN

2.1 Arbustes

● ● ○ ○ *Champêtre*



2.2 Haies taillées

● ● ○ ○ *Champêtre*



2.3 Haies vives

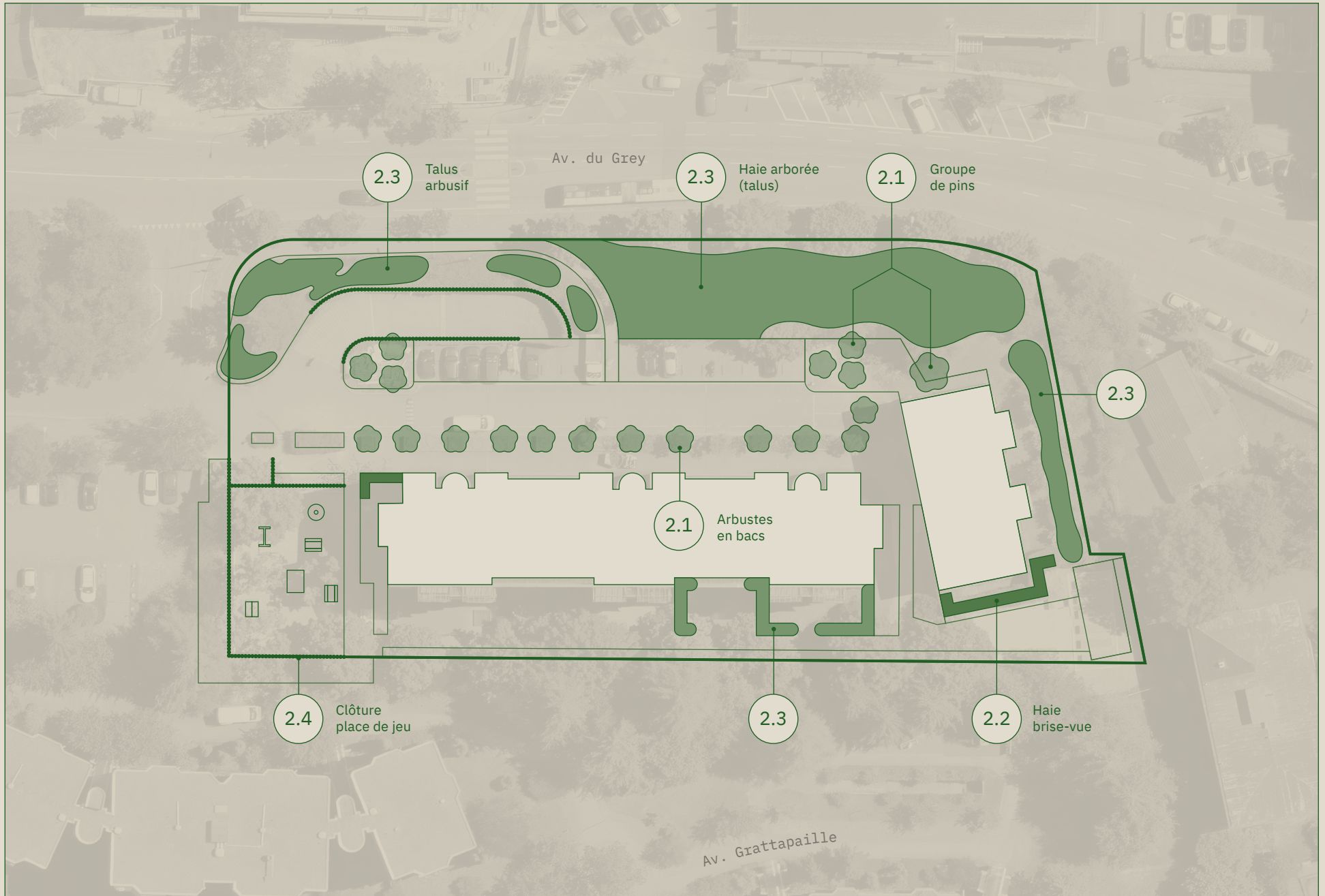
● ● ○ ○ *Champêtre*



2.4 Grimpantes

● ● ○ ○ *Champêtre*





2.1 ARBUSTES

CHAMPÊTRE ●●○○

Description

Arbustes horticoles, plantés en sujets solitaires autour des bâtiments et en bacs, ainsi qu'en groupe au niveau des entrées arrière.

Sujets

20

Fonctions

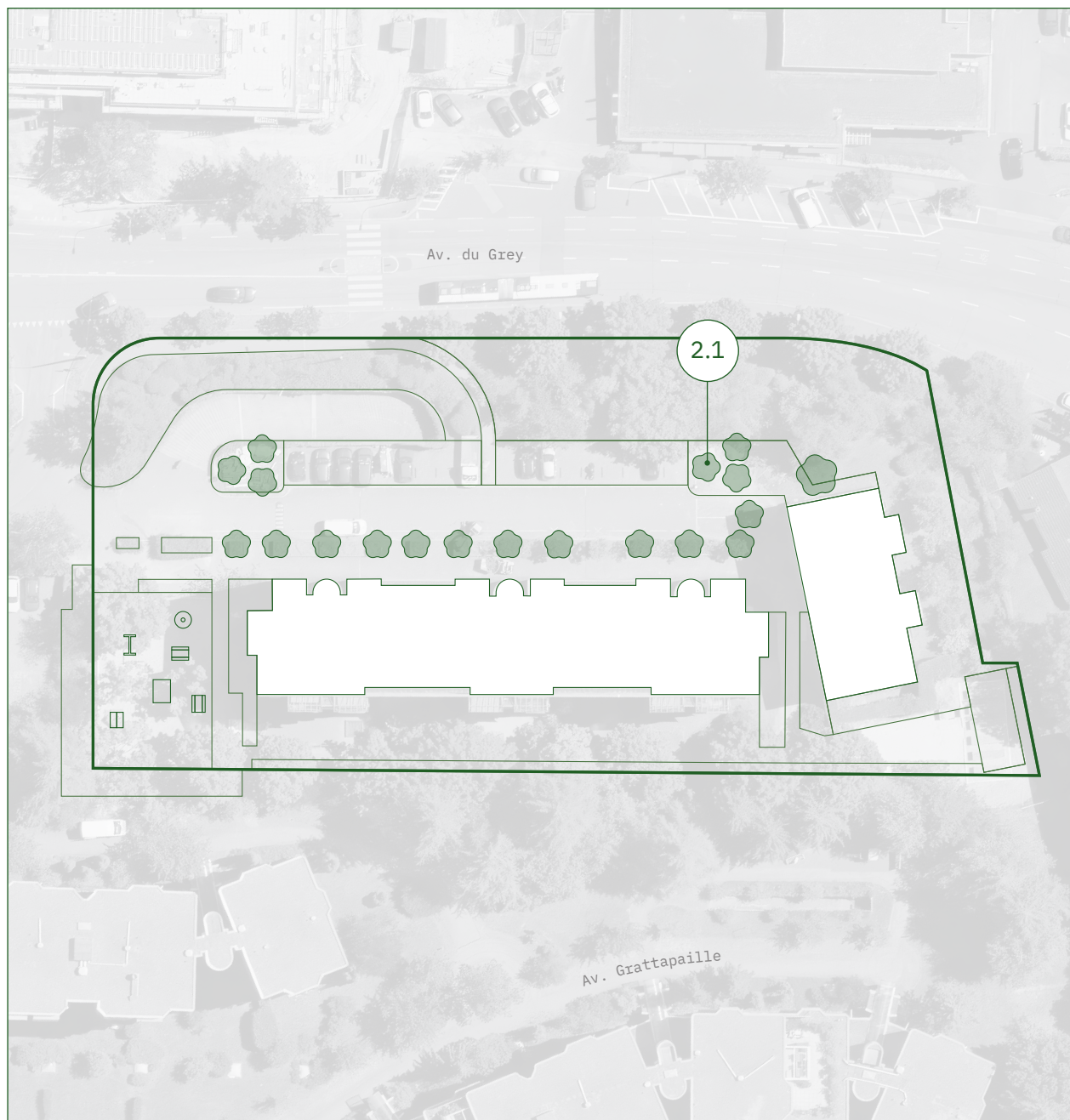
- Éléments ornementaux, léger brise-vue au droit des entrées arrière.
- Qualité esthétique, accompagnement des entrées.

Intensité d'usages

Intensité faible

Objectifs de gestion

- Diversifier le développement de la végétation en hauteur et en largeur.
- Garantir la qualité esthétique de la composition arbustive.



Interventions

Remarques

Fréquence

Matériel



A. TAILLE D'ENTRETIEN ⓘ Fiches générales	Broyer les produits de taille, et replacer en mulch au pied des arbustes hors des zones de passage. Conserver la couverture végétale, ne tailler que le strict nécessaire (branches mortes, dépassements, etc.)	2x / an Hiver (+ éven. en été)	- Sécateur / cisaille - Taille-haie	● ●
B. PAILLAGE SAISONNIER	Replacer une partie des produits de taille broyés / produits de tonte et de fauche au pied des arbustes pour éviter le désherbage et protéger l'humidité du sol.	1x / an Après ratissage feuilles et taille entretien	- À la main	●
C. ARROSAGE	Pas d'arrosage			

Fiches générales

Pour la taille d'entretien, se référer à la fiche n°2.D « Plantes grimpantes – Taille »

31 Calendrier

JAN.	FÉV.	MARS	AVRIL	MAI	JUIN	JUIL.	AOÛT	SEPT.	OCT.	NOV.	DÉC.
		A Taille d'entretien					A Taille en vert				
		B Produits de taille								B Feuilles mortes	

Entretien 1^{re} année uniquement

Entretien courant annuel

Entretien courant annuel optionnel

Entretien courant bisannuel

Entretien courant triennuel



STRATE ARBORÉE

DEGRÉS D'ENTRETIEN

3.1 Marqueur local

● ○ ○ ○ *Naturel*



3.2 Arbres d'alignement

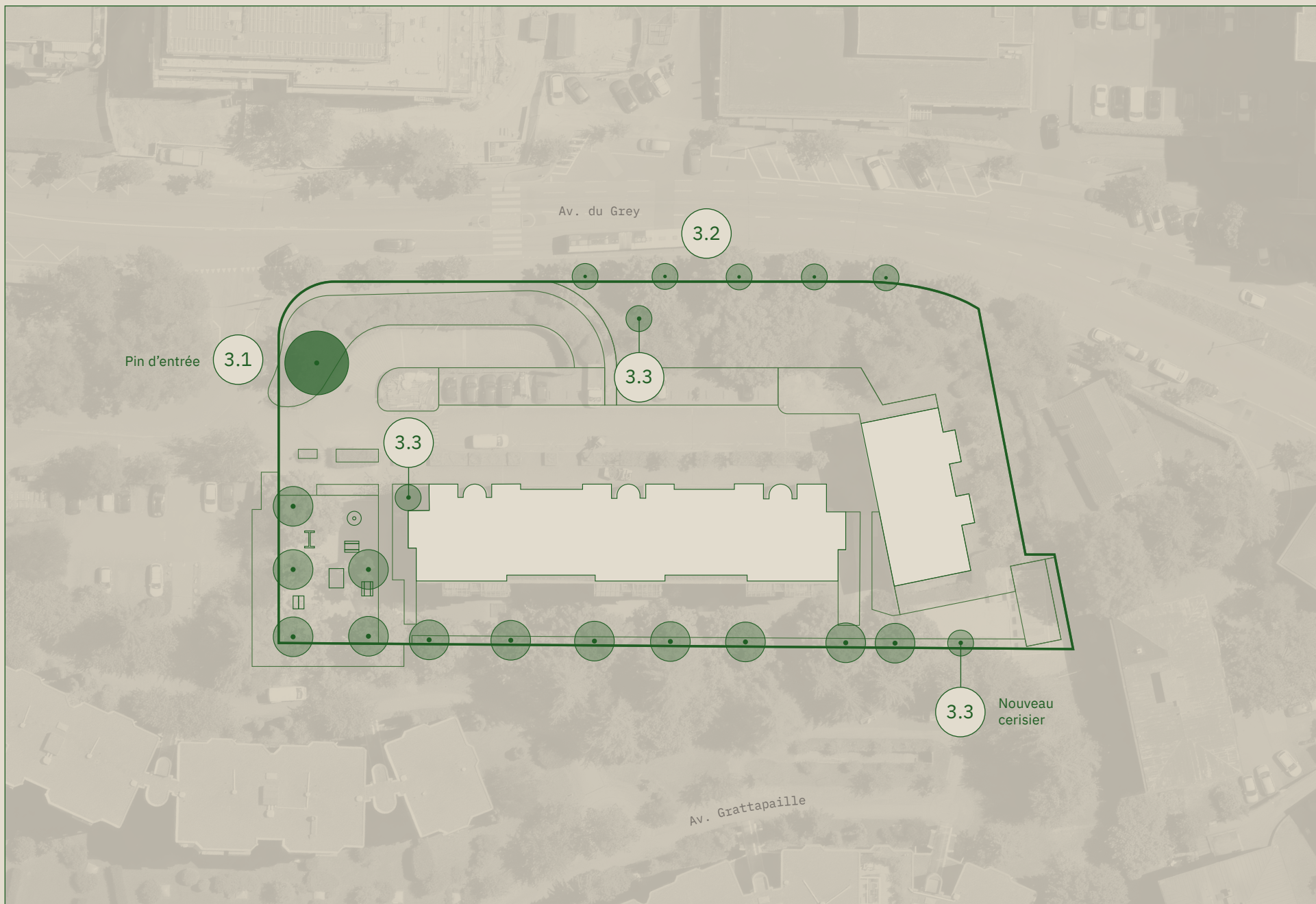
● ○ ○ ○ *Naturel*



3.3 Arbres isolés

● ○ ○ ○ *Naturel*





3.2 ARBRES D'ALIGNEMENT

NATUREL ● ○ ○ ○

Description

Arbres plantés en structure linéaire, le long du parking et du chemin arrière. Sujets d'intérêt moindre que les arbres de parc, mais offrant ombrage et structure visuelle.

Sujets

18

Fonctions

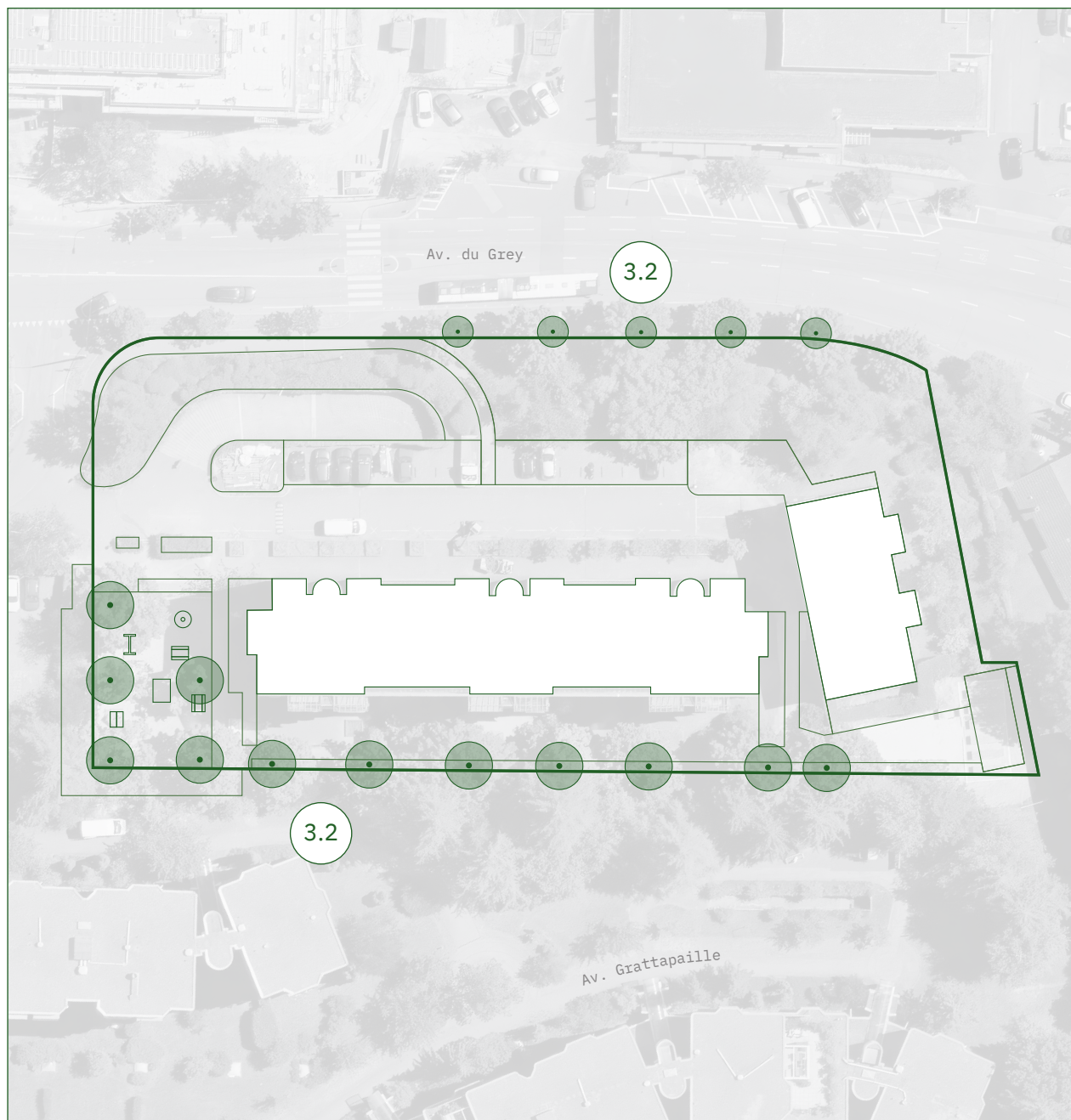
- Maillon du réseau biologique.
- Structure d'accompagnement, ombrage sur les parkings et les trottoirs

Intensité d'usages

Intensité moyenne

Objectifs de gestion

- Accompagner le bon développement des sujets.
- Garantir le bon état sanitaire et mécanique pour la sécurité du public.
- Favoriser les fonctions d'habitat et de biodiversité.



Interventions

Remarques

Fréquence

Matériel



A. SUIVI SANITAIRE ET MÉCANIQUE	Vérifier la vigueur et la charpente. Surveiller les maladies spécifiques (notamment chenille processionnaire du pin)	2x / an Été + hiver	- Observation	●
B. SUPPRESSION DU BOIS MORT ⓘ Fiches générales	Laisser la forme naturelle de l'arbre se développer, limiter la taille à l'élimination du bois sec/mort. Valoriser les produits de taille sur place autant que possible, par broyage ou addition de bois au biotope	1x / 5 ans Selon suivi sanitaire et mécanique	- Sécateur / cisaille - Manuel	● ●
C. ARROSAGE	Pas d'arrosage			

Fiches générales

Pour la taille d'entretien, se référer à la fiche n°1.B
 « Arbres d'avenue – Taille d'entretien »

31 Calendrier

JAN.	FÉV.	MARS	AVRIL	MAI	JUIN	JUIL.	AOÛT	SEPT.	OCT.	NOV.	DÉC.
					A	Contrôle vigueur				A	Contrôle charpente
B	B									B	B

Entretien 1^{re} année uniquement

Entretien courant annuel

Entretien courant annuel optionnel

Entretien courant bisannuel

Entretien courant triannuel

4

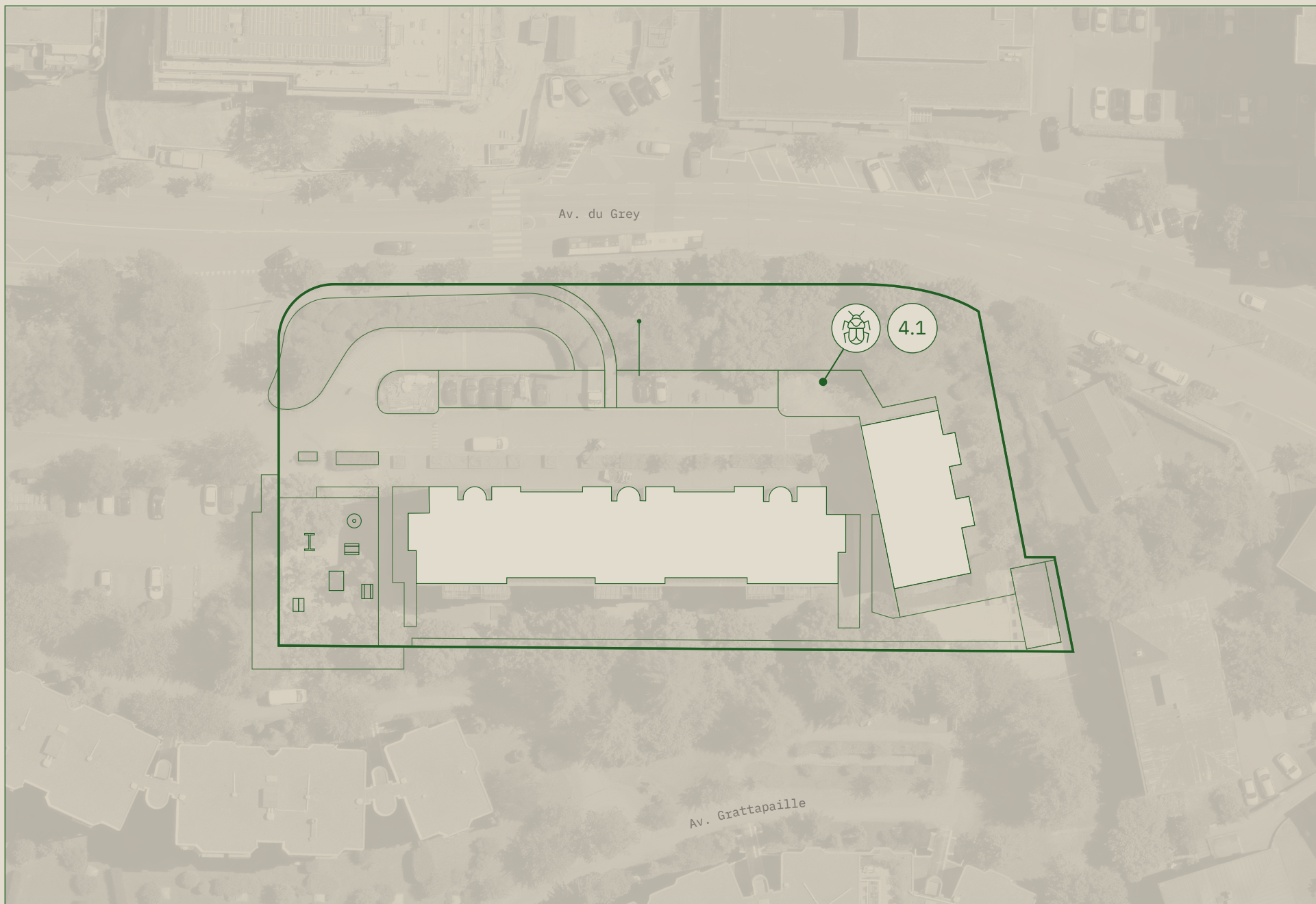
BIOTOPES-REFUGES

DEGRÉS D'ENTRETIEN

3.1 Tas de bois et branches

● ○ ○ ○ *Naturel*





4.1 TAS DE BOIS ET BRANCHES

NATUREL ● ○ ○ ○

Description

Structure écologique d'abri pour la petite faune, constitué de produits de taille locaux (bois, branchages et feuillages/BRF). Sert d'abri temporaire ou de ressources à divers petits auxiliaires des jardins.

Objets

1

Fonctions

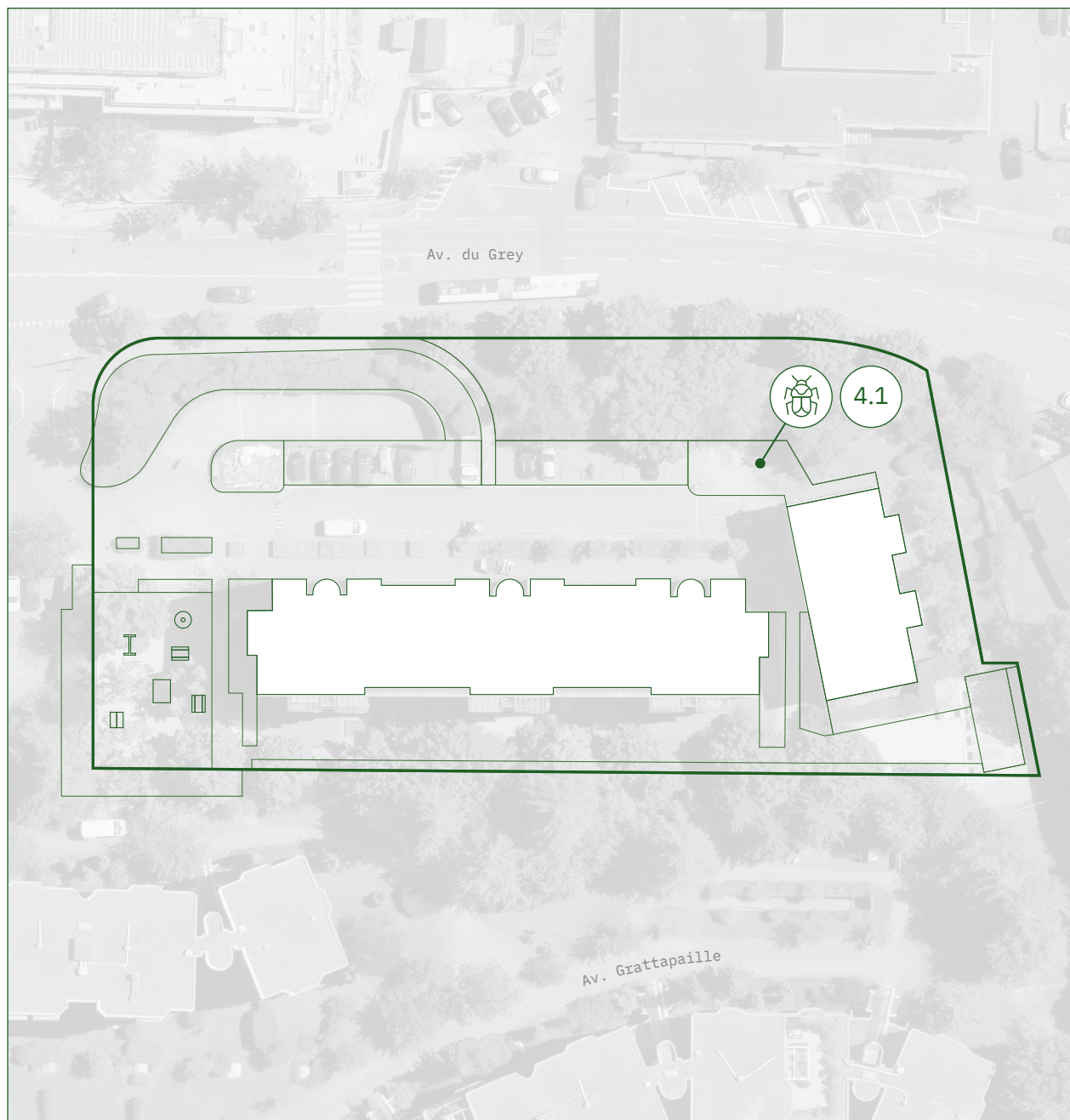
- Maillon du réseau biologique.
- Valorisation directe des produits de taille et de l'entretien local

Intensité d'usages

Intensité très faible

Objectifs de gestion

- Favoriser les fonctions d'habitat et biodiversité.
- Alimenter le tas de branches progressivement par les produits de l'entretien.
- Sensibiliser les résidents pour éviter les perturbations du refuge et de ses « locataires ».



Interventions

Remarques

Fréquence

Matériel



A. DÉBROUSSAILLAGE ⓘ Fiches générales	Nettoyer et débroussailler la végétation sur/autour du tas de branches lorsqu'elle devient envahissante. Travailler avec des outils manuels, ne pas perturber le refuge et ses pensionnaires inutilement !	2x / an Printemps et automne	- Faux/ Faucille - Sécateur / Cisaille	● ●
B. REGARNISSAGE DU TAS	Valoriser les produits de l'entretien annuel (feuilles, brindilles, branchages, BRF, etc.) et des tailles de bois sec/mort par addition au biotope. Alternier les couches de matériaux fins (paille, feuilles, brindilles, BRF) et grossier (branches et gros bois)	2x / an Selon produits de taille et d'entretien du site	- Feuilles, brindilles et branchages - Râteau - Fourche	● ● ●

ⓘ Respecter les cycles naturels de la faune

- Ne pas intervenir durant les périodes de repos hivernal (de novembre à mars) et d'incubation (juillet-août).
- Par période de beau temps, intervenir de préférence au matin ou en fin de journée (diminution du risque d'impacts sur les pollinisateurs).

📄 Fiches générales

Pour la taille d'entretien, se référer à la fiche n°6.A
 « Tas de bois et branches – conception et entretien »

📅 Calendrier

JAN.	FÉV.	MARS	AVRIL	MAI	JUIN	JUIL.	AOÛT	SEPT.	OCT.	NOV.	DÉC.
				A				A			
				B				B			

 Entretien 1^{re} année uniquement

 Entretien courant annuel

 Entretien courant annuel optionnel

 Entretien courant bisannuel

 Entretien courant triannuel